

こどもからお年寄りまで



# 北部苑だより



砺波市林1202番地

電話33-6633

福祉センター北部苑

検索

Eメールアドレス hokubuen@tonami-shakyo.or.jp

ご利用時間 午前8時30分～午後5時(お風呂は午後4時まで)

日	月	火	水	木	金	土
		1 みんなの歌の日	2 休館日	3 歌謡講座 いっぷく体操	4 いきいき百歳体操	5 夏・冬野菜講座 囲碁・将棋の日 おたのしみ鑑賞会
6	7 お楽しみ会	8 みんなの歌の日 健康マージャン講座 健康マージャンの日	9 休館日	10 お楽しみ会 いっぷく体操	11 笑いヨガ講座① いきいき百歳体操	12 遊書とパステルアート講座 囲碁・将棋の日 おたのしみ鑑賞会 おたのしみ風呂 (とくだみ湯)
13 健康マージャンの日	14 お楽しみ会	15 休館日	16 休館日	17 歌謡講座 いっぷく体操	18 いきいき百歳体操	19 北部苑DEあそぼう 夏・冬野菜講座 囲碁・将棋の日 おたのしみ鑑賞会
20 休館日	21 脳トレ学級	22 みんなの歌の日 健康マージャン講座 健康マージャンの日	23 休館日	24 お楽しみ会 いっぷく体操 ふれあい市	25 笑いヨガ講座② いきいき百歳体操	26 オシャレ水引講座 囲碁・将棋の日 おたのしみ鑑賞会
27 健康マージャンの日	28 お楽しみ会	29 みんなの歌の日	30 休館日	31 いっぷく体操 ほっとなみカフェ (音楽療法)		

## お楽しみ会 午後1時30分～

- 7日(月) 太陽一座
- 10日(木) 喜楽会
- 14日(月・祝) 華舞踊会
- 24日(木) 藤山一座
- 28日(月) 新蔵富美男一座



## 10月のお知らせ

### 北部苑DEあそぼう～キッズ～④

10月19日(土) 9:30～11:30

内容 春の花苗植え・大きな絵本のお話

参加費 こども1人につき100円(おやつ代)

定員 先着20名(こども人数)

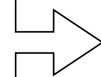
対象者 主に未就園児・園児・低学年児童

締切日 10月12日(土)



このカレンダーは北部地区の公民館にもあります

◆裏面もご覧ください!



# 10月のお楽しみ会



**太陽一座**  
7日(月) 午後1時30分～  
午後2時30分予定

歌謡 フラダンス 舞踊  
歌謡やフラダンス・舞踊など多彩な演目をお楽しみください



**喜楽会**  
10日(木) 午後1時30分～  
午後2時30分予定

民謡 歌謡 舞踊 三味線  
民謡あり、歌謡あり、多彩な演目をお楽しみください。おわら踊りは必見です！



**華舞踊会**  
14日(月・祝) 午後1時30分～  
午後2時30分予定

舞踊 歌謡  
舞踊を中心に歌もあります！魅力たっぷりの演目をお楽しみください



**藤山一座**  
24日(木) 午後1時30分～  
午後2時30分予定

舞踊 歌謡  
新川地区からはるばる出演のボランティア団体です。砺波では北部苑だけ！



**新蔵富美男一座**  
28日(月) 午後1時30分～  
午後2時30分予定

舞踊  
歌謡や演歌に合わせて踊る、新舞踊をお楽しみください

## 知っく情報！

詳しい内容は、館内ポスター、HP等でご案内致します

### その1.

福祉センター北部苑の情報は、「砺波市社会福祉協議会のホームページ」や「X」でも発信しています



福祉センター北部苑 検索

### その2.

北部苑ラインのグループ登録で、いち早く情報を知ることができます。「北部苑DEあそぼう」などへのお申込みが、簡単にできますよ

### その3.

となみっ子ナビ(by母子モ)にも情報を公開しています！



来月予告!!



新砺波市社会福祉協議会  
誕生20周年記念

「友達をさそって、いっかい、きてみられ」



入館無料

11月1日(金)

キューリツの湯(入浴剤)

砺波といえばキューリツ  
キューリツの湯で、ゆったりリラックス！



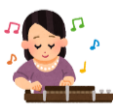
来月予告!!

## となみほくぶオータムフェスタ

11月16日(土)午前9時30分～午後3時

入館無料

### ステージ発表



1. 大正琴同好会「ふみ乃会」
2. 歌謡教室
3. 湯川ゆか ミニステージ
4. オカリナ同好会「かないあ」
5. 砺波民謡共演会

「館 昇栄&民謡の仲間たち」

### 作品展示



- ★フラワーアレンジメント
- ★遊書とパステルアート
- ★オシャレ水引

### 販売コーナー



- ★お寿司
- ★赤飯
- ★ぜんざい
- ★網焼き
- ★和・洋菓子
- ★新鮮野菜
- ★りんご・柿など(予定)

北部苑だけの特別出店の  
お店もあるよ。  
事務所前では、コーヒー  
アイス、ドリンクなども  
販売しています。

ちょい早風呂



午前9時から  
入浴できます

ご家族みんなで北部苑へどうぞ。お待ちしております。